

L'échelle étape a une note de service de 330 livres est encore léger et facile à transporter. Le Topper a un étui de foret, commode plateau pour des outils/peinture et de petites pièces.

### Caractéristiques

- construction en alliage d'aluminium tout-antirouille extra épais
- un plateau commode pour la tenue des outils ou une peinture peut et des fentes pour un plateau de rouleau de peinture
- étapes résistantes aux glissades
- support en aluminium résistant avec coussinet antidérapant
- capacité de charge: 150 (330lbs)



## SPECIFICATIONS

Modèle Pas.	Total étapes	Étape lointain Cm	Hauteur Cm	Près hauteur Cm	Poids Kg	Emballage taille Cm
XG-106b5	5	30	140	150	6,9	155 * 52 * 15
XG-106b6	6	30	170	180	8,4	185 * 57 * 15
XG-106b7	7	30	200	210	9,7	215 * 62 * 15
XG-106b8	8	30	230	240	11,5	245 * 67 * 15
XG-106b9	9	30	260	270	12,9	275 * 71 * 15
XG-106b10	10	30	290	300	14,6	305 * 75 * 15
XG-106b11	11	30	320	330	16,1	335 * 79 * 15
XG-106b12	12	30	350	360	17,5	365 * 83 * 15
XG-106b14	14	30	410	420	20,6	425 * 91 * 15

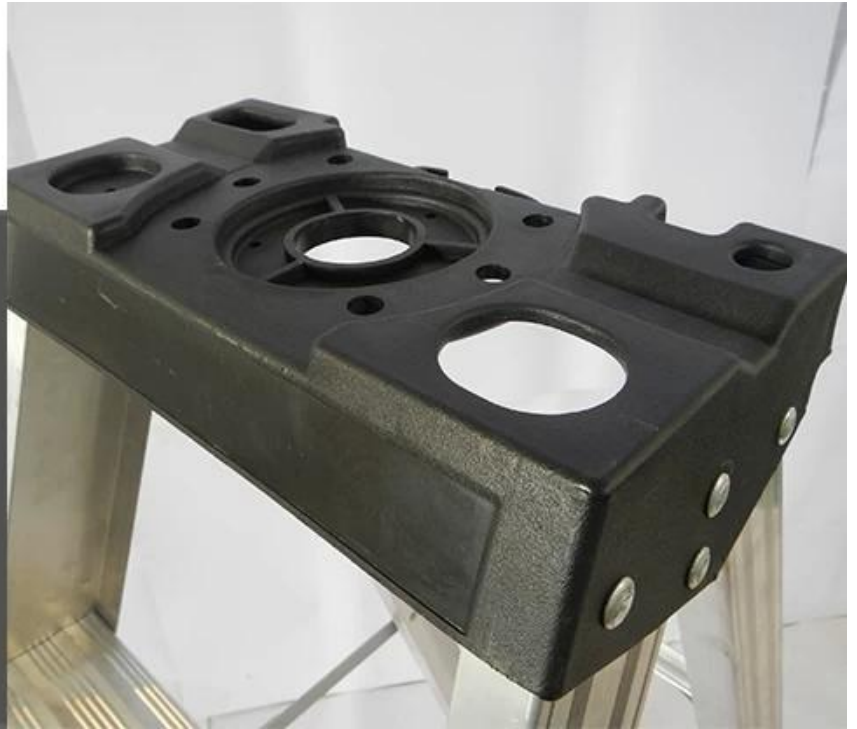


## PRODUCT SHOW

Un plateau commode pour tenir des outils ou une peinture peut et des fentes pour un plateau de rouleau de peinture

**1**

**PLASTIC TRAY**



**Support en aluminium résistant avec patin antidérapant**

**2**

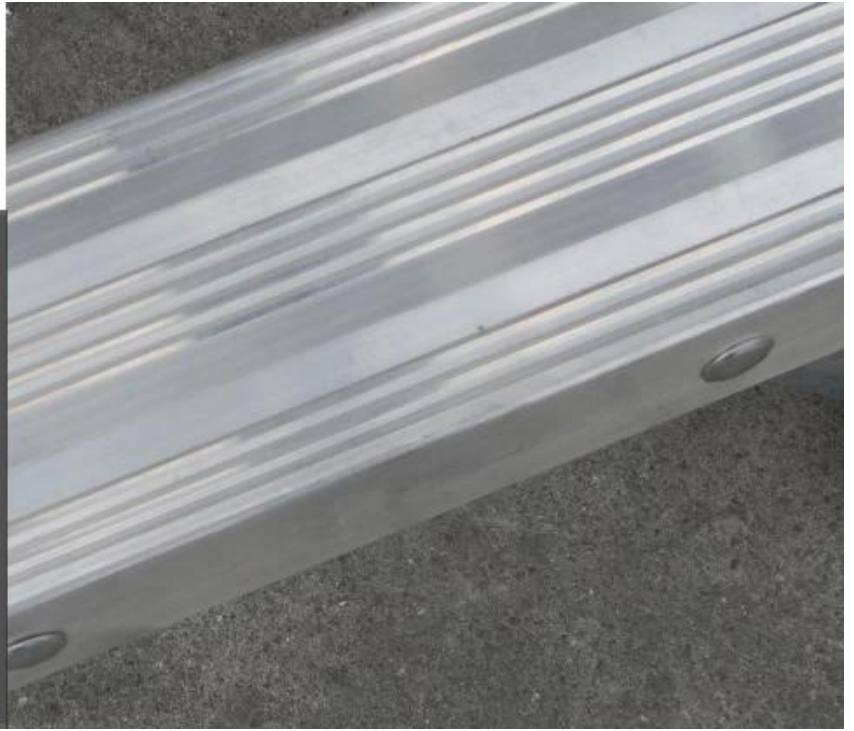
**FOOT PAD**



**Étapes résistantes aux glissades**

**3**

***Slip-resistant  
steps***



**P**

**ACKAGING/SHIPPING**



## **C**ERTIFICATIONS

**GB12142-2007** Exigences de sécurité pour les échelles métalliques portatives

**EN131** Échelles de normes BSI

**ANSI 14.5-2007** norme nationale américaine pour les échelles-plastique portatif renforcé-exigences de sécurité

**Comme NZS 1892.1-1996** échelles portatives



## COMPANY INFORMATION

Avec une expérience de 21 ans de fabrication Établi en 1996, l'aluminium de Foshan xingon se concentre sur le profil en aluminium et l'échelle d'aluminium/fibre de verre, avec *expérience de fabrication depuis 18 ans.*

- la petite commande est acceptée
- rapidité de réponse et prompte livraison
- haute qualité avec certificat EN131
- offre OEM/service ODM
- Personnalisez votre propre conception disponible

*Traiter les matières premières en interne pour réduire les coûts*

Traiter toutes les matières premières dans la maison qui assurent la haute qualité, la livraison prompte et les prix concurrentiels.

*Conforme aux normes*

Toutes les productions passent des normes EN131 testées par SGS, avec un taux de commande répété de 91%.

***Contactez-nous dès aujourd'hui***

Pour bénéficier de nos productions et de nos services, veuillez nous contacter dès aujourd'hui.

## FAQ

**Vous êtes une usine ou une société de négoce?**

**Nous sommes une fabrication majeure dans l'aluminium et les échelles de fibre de verre/profil**

**Avez-vous des certifications?**

**Oui, nos produits ont passé avec succès le test en/ANSI**

**Comment puis-je obtenir des échantillons?**

**Veuillez nous contacter par email([Sales@xgladders.com](mailto:Sales@xgladders.com)) et dites-nous vos conditions**

**Whats est le MOQ?**

**Peu importe combien de quantité, nous allons traiter sérieusement chaque client**

**Vous fournissez le service d'OEM/ODM?**

**Oui, c'est vrai. La plupart de tous nos produits sont faits selon les conceptions de nos clients. Nous offrons le service d'OEM/ODM pendant 21 ans**

**Où se trouve votre usine?**

**Nous sommes situés dans Guangdong Foshan, veuillez nous rendre visite si possible**



**WHY CHOOSE US**

## QUALITY

EN/ANSI

## SUPPLY

15000PCS/Month

## DELIVERY

5-20Days

## METERIAL

Process raw material  
by ourselves

## PRICE

Reasonable and best

## OEM/ODM

21 Years experience

## MOQ

Small order is accepted

## STORAGE

Up to 10000pcs